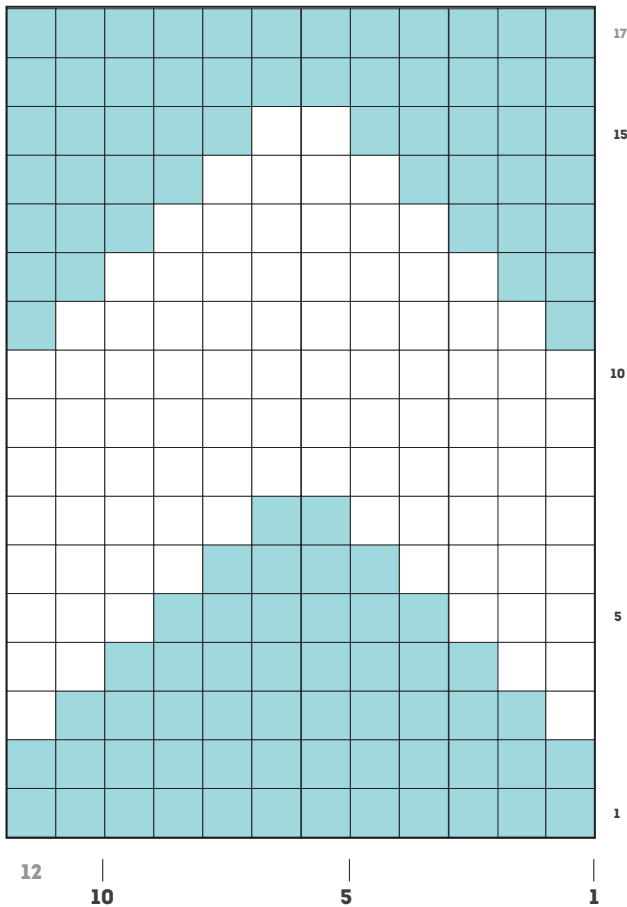


Alfombra Tapestry

Dificultad

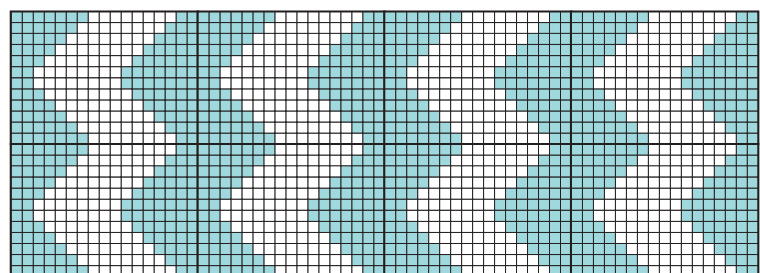
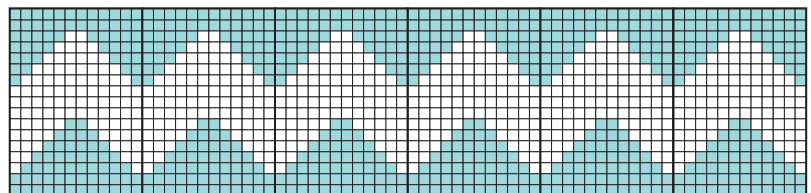
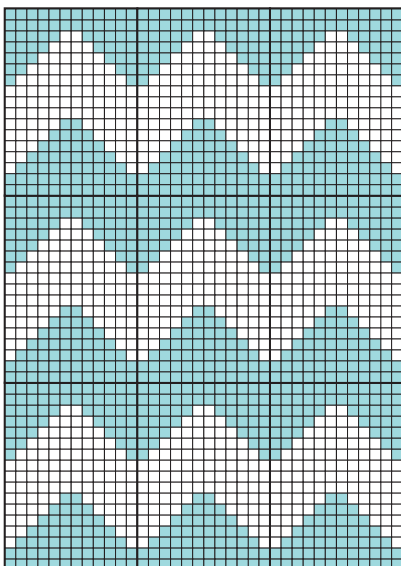


*¡Esta alfombra es ajustable!
Si necesitas ampliar el tamaño de tu alfombra, puedes hacerlo de una manera muy sencilla.*

Hemos diseñado este patrón para que se ajuste a cualquier tamaño: Para baño, para salones, para pies de cama... ¡podrás hacerla en el tamaño que quieras!

La alfombra está diseñada en base a un módulo que se repite, el que aparece a la izquierda. Se compone de 12 puntos (pueden ser puntos altos o puntos bajos, dependiendo del efecto que quieras conseguir) y de 17 vueltas, con el que obtenemos un rectángulo.

¿Y si quiero cambiar el tamaño? Muy fácil: Sólo tienes que multiplicar el número de cadenetas inicial por el número de módulos que quieres repetir. En nuestro caso, lo repetiremos 3 veces a lo ancho y 3 veces a lo largo, por lo que nuestra alfombra tendrá 36 puntos de cadeneta inicial (12x3) y 51 vueltas (17x3). Puedes dibujarte los módulos juntos para saber cuántos puntos tienes que hacer de cada color en cada vuelta como te enseñamos abajo: ¡Es muy sencillo!



Alfombra Tapestry

